

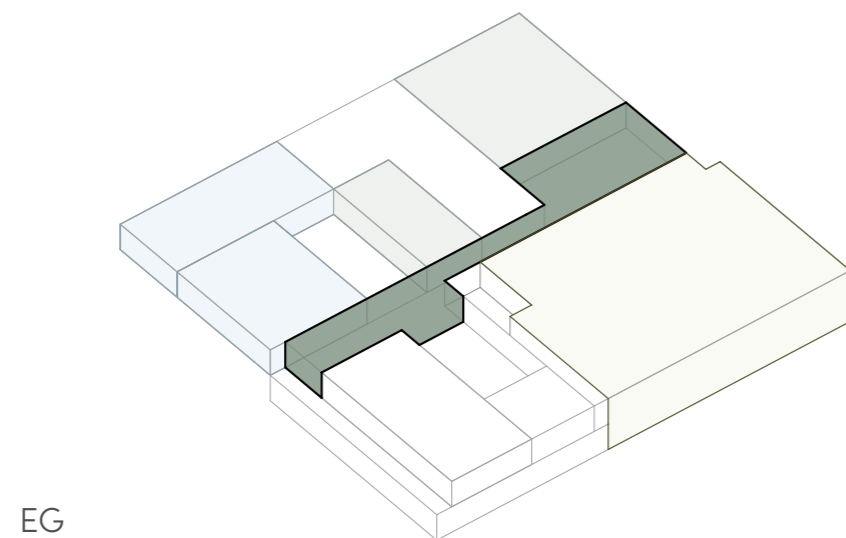
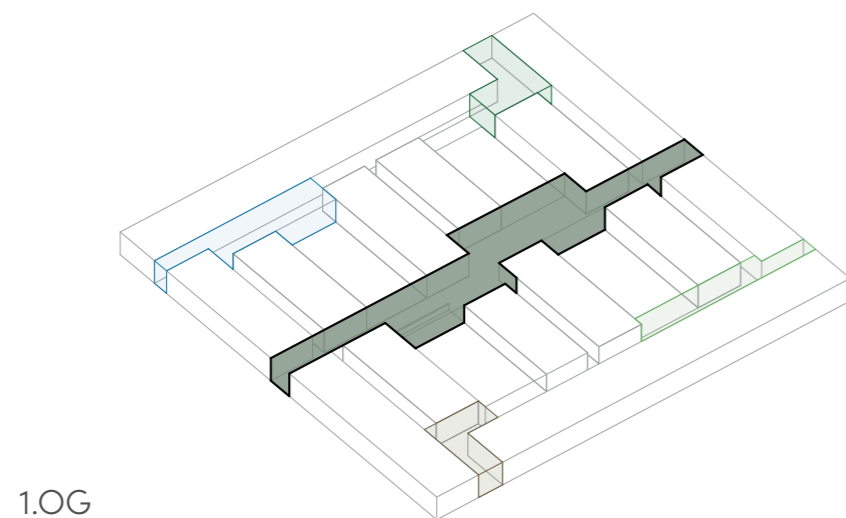
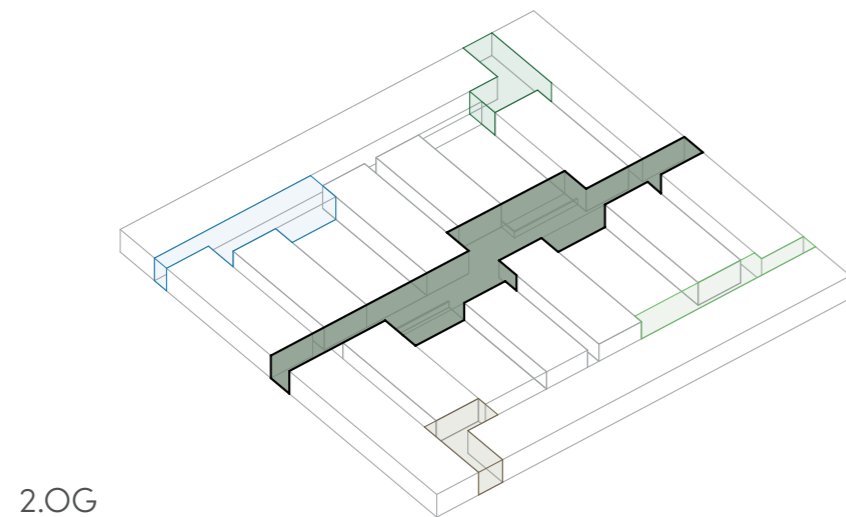
NAK

OSZ Sozialwesen Anna Freud Schule
Farb- und Materialkonzept: Innenraum
29.11.2023

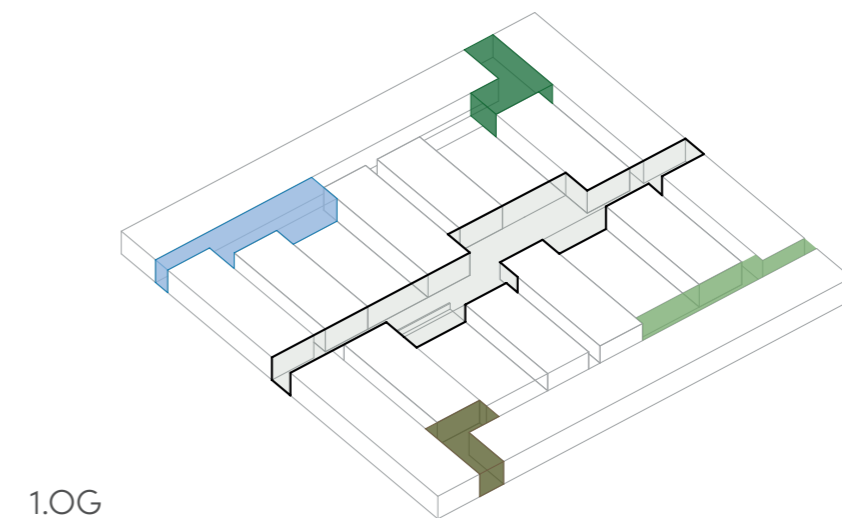
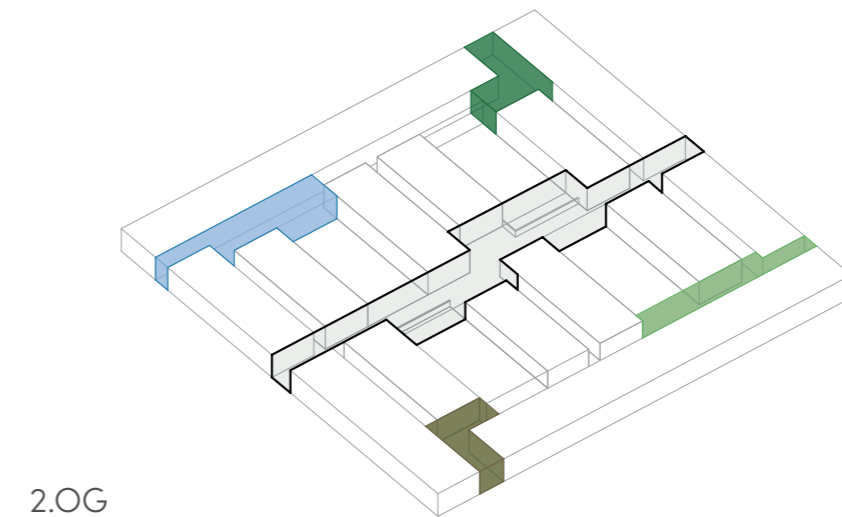


Kommunikationszonen

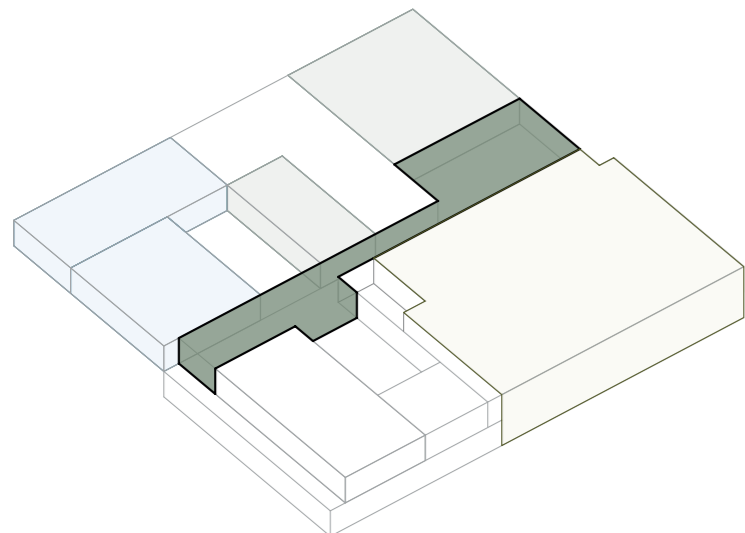
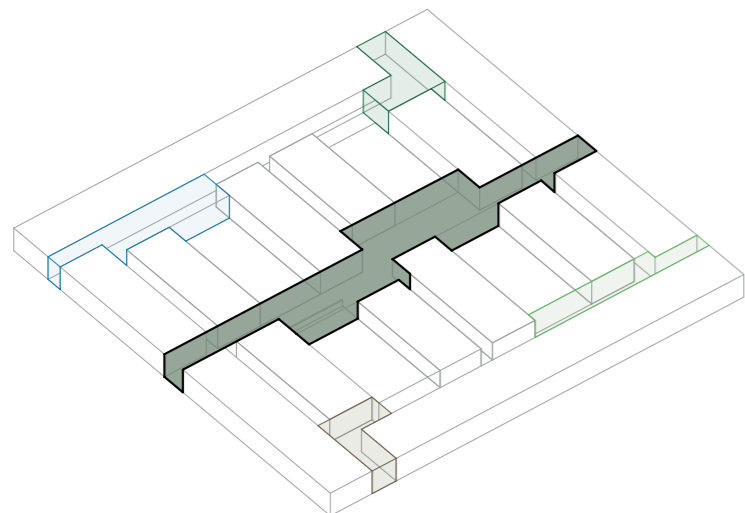
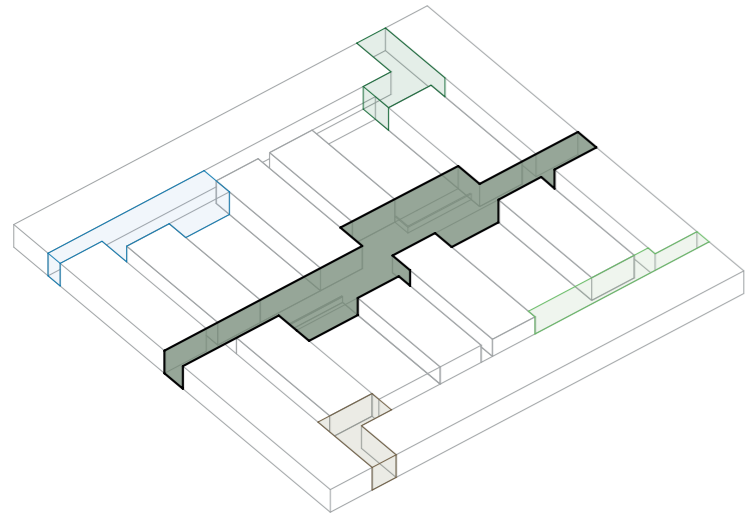
Zentrale Halle



Schüleraufenthaltsbereiche

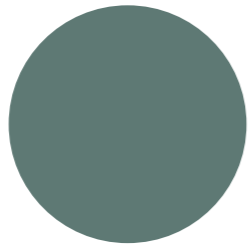


Kommunikationszone Halle



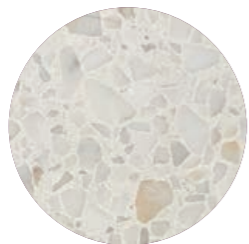
Farbprogramm Wand und Boden: EG

Wandflächen im Bereich
Boden Betonwerkstein



Anstrich Malachit 15 /Caparol 3D

Halle + Mensa



DASAG Terrastone
Indido Bello 7430



Wandflächen im Bereich
mit Linoleumboden (ausgenommen
Sonderbereiche)



Anstrich NCS S 2005 - Y

Boden Flure + Lehrerzimmer



Linoleum
Tarket / Veneto
burlap 911

Boden Klassenräume



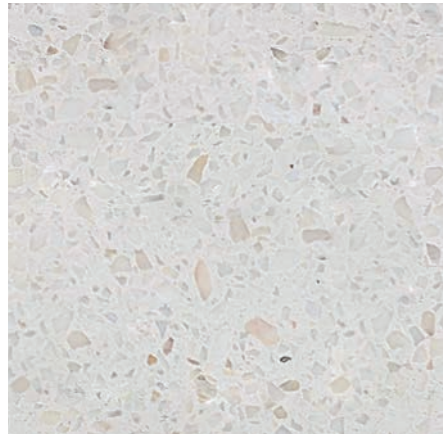
Linoleum
Tarket / Original Style
hematite 440



FRIEDERIKE TEBBE
studio farbarchiv

hagelbergerstr. 52 10965 berlin
@farbarchiv.de | www.farbarchiv.de

Halle – Farben und Materialien



Fußboden und Sockelleiste:
Betonwerkstein
DASAG Terrastone
7430 – Indigo Bello



Wand: Dispersionsanstrich
Caparol 3D Plus
15 – Malachit
mit Schutzlack (Latex)



Holzkassettendecke
Weißtanne, weiß lasiert



Sitzbereich Treppe:
Buche, dunkel lasiert



Glastüre: Aluminium eloxiert
E6 EV2 Hellgold



Türblatt Nebenräume:
beschichtet
Pfleiderer SandPearl
U19008 – Labrador



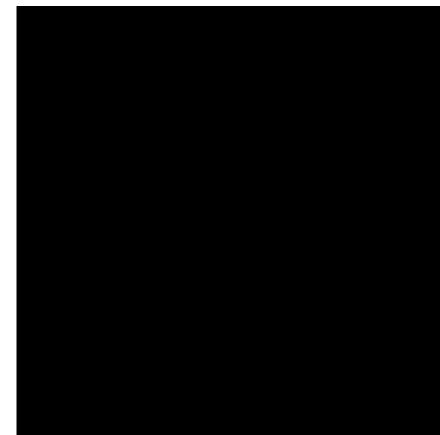
Schalterprogramm:
Anthrazit



Stahlbauteile (Fassade):
NCS S 6010-B90G



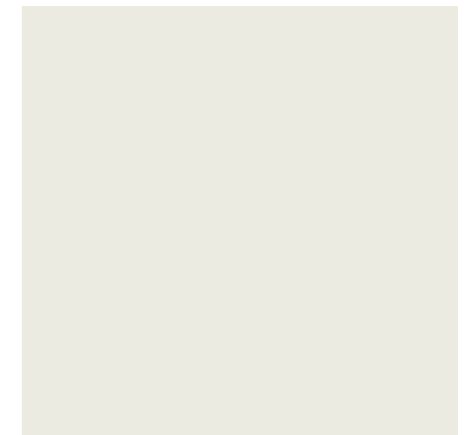
Treppengeländer: Stahl
NCS S 2005-Y-30R
Handlauf: Edelstahl natur



Monitore: LED schwarz



Heizkörper:
pulverbeschichtet
NCS S 5010-B90G



Türzarge: Stahl
RAL 9010 – Reinweiß



