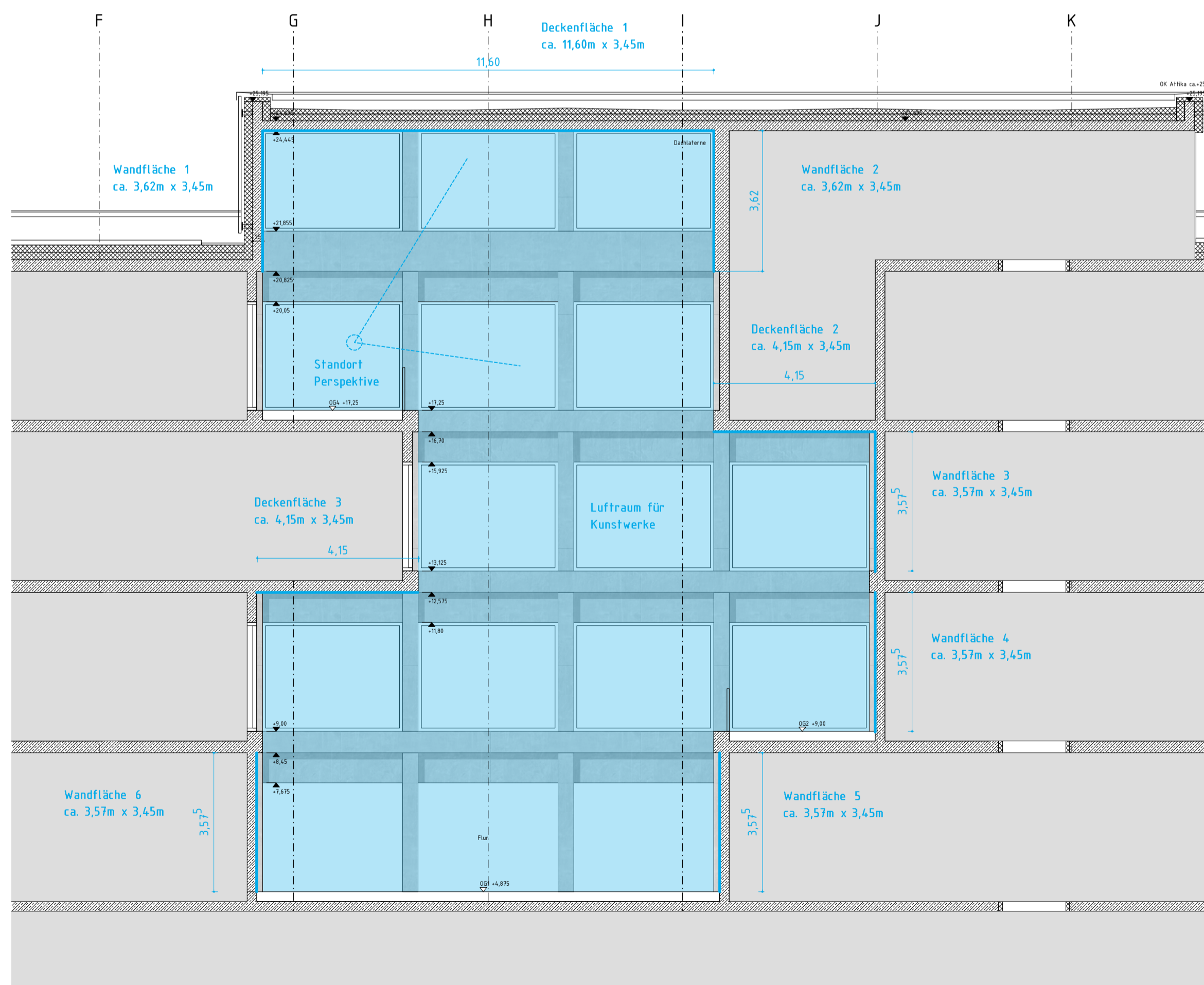


Grundriss Obergeschoss 4 mit Markierung in Blau



Perspektive Atrium mit Markierung in Blau  
Wände, Stützen, Decken Sichtbeton sandgestraht; Fußboden Zementfliesen  
Verglasung Rahmen Stahl-/Aluprofile, pulverbeschichtet, RAL 7044 Seidengrau



Auszug Längsschnitt Atrium mit Markierung in Blau

Blau markierte Bereiche  $\hat{=}$  Flächen für Kunst am Bau

Einbringung für Kunstwerke über Treppenhaus TH 24.02  
kleinste lichte Durchgangshöhe/-breite ca. 2,15m x 1,2m  
Aufzug lichte Durchgangshöhe/-breite ca. 2,1m x 1,0m

Planung  
Bär, Stadelmann, Stöcker Architekten und Stadtplaner PartGmbH  
Vordere Cramerstraße 11  
90478 Nürnberg  
Tel: 0911-37650270 Fax: 0911-37650299  
E-Mail: info@bss-architekten.de

Gebäudeübersicht  
Maße am Bau nehmen und prüfen!  
Für Maßstäbe gelten die Aufzugsnormen.  
Bei der Bauausführung sind folgende Unterlagen zu beachten:  
- Ausführungspläne des Tragwerksplaners  
- Ausführungspläne des Aufzugsplaners  
- Architektentafeln  
- Firmenstempelzeichnungen  
Firmenzeichnungen gelten grundsätzlich nur mit dem Genehmigungsvermerk des Architekten.  
OKFFB EG =  $\pm 0,00 = 237,25m$  u. NN



Projekt Nr. 0004 6517 0000 1114	Bauherr Vermögen und Bau Baden-Württemberg Amt Ludwigsburg Karlplatz 5 71638 Ludwigsburg Tel.: 07141 / 99 11 - 0 Fax.: 07141 / 99 11 - 299 E-Mail: poststelle.ambt@tov.bwl.de
SAP-WE 5202	Bauwerk Esslingen Neubau Campus Weststadt Fleischmannstraße 73728 Esslingen
Nutzer Geb. Nr.	
Datenname	
verknüpfte Dateien	Gebäude / Bauteil Gebäude W24
Layoutname	Maßnahme H.BB.71471.3179 Neubau Campus Weststadt
Plandatum 20.06.2022	Übersichtsplan Kunst am Bau Architekt Standort Atrium Gebäude 24
Maßstab 1:100	
Plangröße in mm 841 X 594	Verfimt am bss
	Plan bearbeitet
	Projektierung
	Amtteilung
	Fregabe