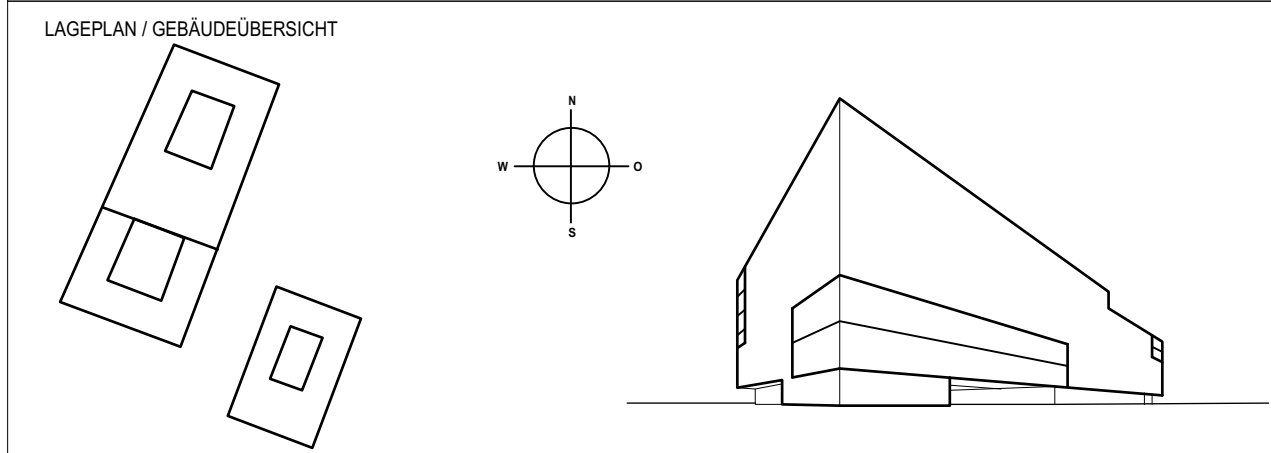


- LEGENDE**
- NS - Kabel 1x 4x120/70
 - NS - Kabel 2x 4x185/95
 - NS - Kabel 1x 3x185/95
 - MS - Kabel 3x NA2XS(Y) 1x185/25
 - MS - Kabel 3x NA2XS(Y) 1x120/16
 - IT - Kabel / Leerrohre, inkl. BMA
 - BMA - Kabel
 - Übergangslösung LWL inkl. BMA
 - Übergangslösung FM
 - SW-Leitung NEU
 - RW-Leitung NEU
 - Heizungsstrasse NEU
 - Trinkwasser Kalt Bestand
 - RW-Leitung Bestand
 - Schmutzwasser Bestand
 - Gas Bestand
- Nr. Kabelzugschacht MS/NS Typ1 300x150cm
Kabelzugschacht Bestand
 - Nr. Kabelzugschacht MS/NS Typ2 200x150cm
Kabelzugschacht Bestand
 - Nr. Kabelzugschacht TK/IT Typ3 120x100cm
 - Kabelzugschacht Bestand
 - Stromkabel Bestand
 - Kabel Bestand
 - Schacht Bestand
 - Schacht Neu

TECHNISCHE UNIVERSITÄT BERLIN
NEUBAU MATHEMATIKGEBÄUDE UND
FORSCHUNGSNEUBAU IMoS

FASANENSTRASSE 89-91, 10623 BERLIN

GEB.-NR
● MATH
● IMOS



BAUHERR
LAND BERLIN, VERTRETEN DURCH
SENATSWERLTUNG FÜR STADTENTWICKLUNG UND WOHNEN
ABTEILUNG V - HOCHBAU
FEHRBELLENER PLATZ 2, 10707 BERLIN, TEL. 030 / 90139-0, E-MAIL: post@SenSW.berlin.de

PROJEKTSTEUERUNG WANDTKE HENDOLD PROJEKTMANAGEMENT FRIEDRICHSTRASSE 208, 10981 BERLIN FON: +49 (0) 30 259890-0; FAX: +49 (0) 30 259890-10 WWW.WANDTKE-PM.DE	BEARBEITET/GEZEICHNET DATUM
	UNTERSCHRIFT

GENERALPLANNER CODE UNIQUE ARCHITECTEN GMBH KATHARINENSTR. 5, 01109 DRESDEN FON: +49 (0) 351 850743-0; FAX: +49 (0) 351 850743-25 WWW.CODEUNIQUE.DE	BEARBEITET/GEZEICHNET PLANDATUM
	UNTERSCHRIFT
	DATENAME

FACHPLANNER CSZ Ingenieurconsult GmbH BERLIN CSZ Ingenieurconsult GmbH DRESDEN RLA REHWALDT Landschaftsarchitekten DRESDEN	Schönwälder/Belting 18.02.2022 BEARBEITET/GEZEICHNET PLANDATUM
	UNTERSCHRIFT

FREIANLAGEN Leitungsplan		AUSFÜHRUNGSPLANUNG	
		M 1:100	
LIEGENSCHAFTS-NR 14225	GEZ. VON NB/KS	GEZ. AM 18.02.2022	STAND 18.02.2022
PLANCODIERUNG 14225-I-V-5-L-00-1.2-00		PLOTDATUM 18.02.2022	BEZUGSPLAN 1.2-00

Abspernung für
Gartensprengventil

Gebäudeeinführung
Fernwärme 510 kW
DN 65
Hf = -3,40 OK Gelände

Kabelschutzrohr DN 75 für die
Zuleitung zur temporären
Blitzleuchte (S = -1,5m OK
Gelände (32,40))

NY 14x120/70/L
NY 24x185/95/L
NY 1x120/70 Mb

Gebäudeeinführung ELT/FMT
Hf = -0,80m
OK
Gelände

Gebäudeeinführung SW
DN 100 Druckleitung
Hf = -0,80m OK Gelände

Gebäudeeinführung IT
Hf = -0,80m OK Gelände

Gebäudeeinführung IT
Hf = -0,80m OK Gelände

GW DN25

Einfüllstutzen Diesel

Name	Anzahl/m ²	Höhe cm	Pflanzenabstand in cm	Besondere Blattfarbe	Jan	Feb	Mrz	Apr	Mai	Jun	Jul	Aug	Sep	Okt	Nov	Dez	Bemerkungen
HF Gebäude Bepflanzung																	
Leitstauden																	
Buddleja davidii 'Purple Prince'	1	150-400															
Buddleja davidii 'White Profusion'	1	150-200									W	W	W	W			
Begleitstauden																	
Dryopteris filix-mas, Heimischer Wurmfarne	1-3	80-120	70														
Echinacea purpurea 'White Meditation'	10-12	45-60	25-30								W	W	W				
Verbena bonariensis	8-10	80-120	35														
Bodendecker																	
Briza media	8-10	10-40	35														
Schattenpflanzung IMoS Innenhof																	
Bodendecker																	
Carex umbrosa	11	20-25	20-25														
Epimedium davidii	11	20-30	20-30														
Epimedium pubigerum	16	25	25														
Tellima grandiflora	11	30	30														
Tiarella cordifolia	11	25	25														
Leitstauden																	
Anemone japonica 'Honorine Jobert'	4	60-80	45														
Carex morrowii 'Variegata'	6-8	30-40	30-50														
Cimicifuga simplex 'White Pearl'	1	120-130	80-100 _{gr}														
Dryopteris filix-mas	1-3	80-120	70														
Helleborus x Orientalis 'Red Hybrids'	3-5	30-40	50 _{gr}														
Begleitstauden																	
Aruncus aethusifolius 'Johannisfest'	3-4	80-100	30-40								W	W					
Astrantia major 'Cerise Button'	6-9	60	30-40														
Heuchera villosa var. Macrorrhiza	6	40-60	40														
Liriope graminifolia	16	20-30	25														
Polypodium vulgare	8	20-40	30-40														
Frühjahrsblüher																	
Galanthus nivalis	400	10-15 cm	5-10			W	W										
Narcissus 'February Gold'	100	25 cm	10-20														
Scilla sibirica 'Alba'	400	10 cm	5-15				W	W									
Silbersommer Bepflanzung IMoS																	
Bodendecker																	
Calamintha nepeta	3 pro 10m ²	35	35														
Geranium renardii	6 pro 10m ²	30	30							W	W						
Geranium sanguineum 'Album'	5 pro 10m ²	40	40							W	W						
Hieracium pilosella	5 pro 10m ²	20	20														
Thymus serpyllum	4 pro 10m ²	5	5														
Veronica peduncularis 'Georgian Blue'	6 pro 10m ²	20	20														
Leitstauden																	
Eremurus robustus	1 pro 10 m ²	250	60-70														
Festuca mairei	2 pro 10 m ²	100	50-60														
Gaura lindheimeri	1 pro 10 m ²	90	30-40								W	W	W	W	W		
Verbascum bombyciferum	1 pro 10 m ²	170	40-50														
Begleitstauden																	
Achillea filipendulina 'Coronation Gold'	2 pro 10m ²	70	40-50														
Anaphalis triplinervis 'Sommerschnee'	2 pro 10m ²	20	30-40														
Aster amellus 'Sternkugel'	2 pro 10m ²	50	20-30														
Aster linosyris	2 pro 10m ²	55	30-40														
Euphorbia polychroma	2 pro 10m ²	35	30-40														
Inula ensifolia 'Compacta'	4 pro 10m ²	20	25														
Knautia macedonica	2 pro 10m ²	80	30														
Linum perenne 'Nanum Saphir'	3 pro 10m ²	25	20-30														
Lychnis coronaria 'Alba'	2 pro 10m ²	70	30-40								W	W					
Phlomis russeliana	2 pro 10m ²	80	30-40														
Sedum telephium 'Herbstfreude'	3 pro 10m ²	60	30-40														

TECHNISCHE UNIVERSITÄT BERLIN
NEUBAU MATHEMATIKGEBÄUDE UND
FORSCHUNGSNEUBAU IMoS

FASANENSTRASSE 89-91, 10623 BERLIN

GEB.-NR
○ MATH
● IMOS

LAGEPLAN / GEBÄUDEÜBERSICHT

BAUHERR
LAND BERLIN, VERTRETEN DURCH
SENATSVERWALTUNG FÜR STADTENTWICKLUNG UND WOHNEN
ABTEILUNG V - HOCHBAU

FEHRBELLER PLATZ 2, 10707 BERLIN, TEL. 030 / 90139-0, E-MAIL: post@SenSW.berlin.de

PROJEKTSTEUERUNG
WANDTKE HEINOLD PROJEKTMANAGEMENT
FRIEDRICHSTRASSE 209, 10969 BERLIN
FON +49 030 2084990-00, FAX +49 030 2084990-10
WWW.WHP-FM.DE

BEARBEITET/ GEZEICHNET DATUM
UNTERSCHRIFT

GENERALPLANER
CODE UNIQUE
ARCHITEKTEN GMBH
KATHARINENSTR. 5, 01099 DRESDEN
FON +49 0351 850743-00, FAX +49 0351 850743-25
WWW.CODEUNIQUE.DE

BEARBEITET/ GEZEICHNET PLANDATUM
UNTERSCHRIFT
DATEINAME

FACHPLANER
○ CSZ Ingenieurconsult GmbH
BERLIN
○ CSZ Ingenieurconsult GmbH
DRESDEN
● RLA REHWALDT Landschaftsarchitekten
DRESDEN

Schönwälder/Belting 18.02.2022
BEARBEITET/ GEZEICHNET PLANDATUM
UNTERSCHRIFT

FREIANLAGEN
Geophytenplan

AUSFÜHRUNGSPLANUNG
M 1:50

LIEGENSCHAFTS-NR 14225
GEZ. VON NB/ KS
GEZ. AM 18.02.2022
STAND 18.02.2022
PLOTDATUM 18.02.2022
BEZUGSPLAN

PLANCODIERUNG 14225-I-V-5-C-00-2.2-00
PLANNR./INDEX 2.2-00

2.3-00 Pflanzliste 1

Botanischer Name, Deutscher Name	Anzahl	Blütenfarbe	Blütezeit	Höhe	Pflanzabstand	Pflanzen auf den m ²	Standort	heimisch
Baumpflanzungen								
Quercus robur, Stiel-Eiche, 4xv., mit Drahtballierung, StU 20-25 cm	5			20-25 m				ja
Parrotia persica, Eisenholzbaum, 4xv., mit Drahtballierung, StU 20-25 cm	3			5-7 (10) m				nein
HF Gebäude - Bepflanzung								
Leitstauden								
Buddleja davidii 'Purple Prince'	6	purpur	Jul-Okt	150 - 400 cm		1 St./m ²	Sonnig	
Buddleja davidii 'White Profusion'	4	weiß	Jul-Okt	150 - 200 cm		1 St./m ²	Sonnig	
Begleitstauden								
Dryopteris filix-mas, Heimischer Wurmfarne	109	/	/	80 cm– 120 cm	70 cm	1-3	Halbschatten bis Schatten	
Echinacea purpurea 'White Meditation'	63	weiß	Jul-Sept	45 - 60 cm	25 - 30 cm	10-12 St./m ²	Sonnig	
Verbena bonariensis	65	rosa	Jul-Okt	80 - 120 cm	35 cm	8-10 St./m ²	Sonnig	
Bodendecker								
Briza media, Zittergras	696	/	/	10 - 40 cm	35 cm	8- 10 St./m ²	Sonnig	
Schattenpflanzun IMoS Innenhof								
Leitstauden								
Cimicifuga simplex 'White Pearl' , Oktober-Silberkerze 'White Pearl'	6	reinweiß	September - Oktober	120 - 130 cm	80 bis 100cm	1 St./m ²	Halbschatten	nein
Anemone japonica 'Honorine Jobert' , Japan-Herbst-Anemone 'Honorine Jobert	23	weiß	August - Oktober	60 - 80 cm	45cm	4 St./m ²	Halbschatten	nein
Helleborus x Orientalis ‚Red Hybrids‘, Orientalische Nieswurz	16	purpur, rosa, rot	Februar bis April	30 bis 40 cm	50 cm	3-5	Sonnig bis halbschattig	nein
Carex morrowii 'Variegata', Weißbunte Japan Segge 'Variegata'	24	/	/	30 - 40 cm	30-50 cm	6-8	Halbschatten bis Schatten	nein
Dryopteris filix-mas, Heimischer Wurmfarne	15	/	/	80 cm– 120 cm	70 cm	1-3	Halbschatten bis Schatten	ja
Begleitstauden								
Liriope graminifolia , Schmale Lilientraube	153	rosaweiß	August–September	20 cm - 30 cm	25 cm	16 St./m ²	Halbschatten bis Schatten	nein
Aruncus aethusifolius 'Johannisfest' , Kleiner Geißbart 'Johannisfest	22	cremeweiß	Juni - Juli	80 - 100 cm	30 - 40 cm	3 - 4	Halbschatten bis Schatten	nein
Astrantia major 'Cerise Button'	26	rosa	Mai - Aug	60 cm	30 - 40 cm	6 - 9 St./m ²	Halbschatten	
Heuchera villosa var. Macrorrhiza, Purpurglöckchen	20	grünlichweiß	September–November	40 cm–60 cm	40 cm	6 St./m ²	Sonne- Halbschatten	nein
Polypodium vulgare, Tüpfelfarn	47	/	/	20 - 40 cm	30 bis 40	8 St./m ²	Halbschatten bis Schatten	ja
Bodendecker								
Tellima grandiflora, Falsche Alraunwurzel	97	grünlich	Mai–Juni	50 cm -70 cm	30 cm	11 St./m ²	Halbschatten bis Schatten	ja
Epimedium pubigerum, Flaumige Elfenblume	186	cremeweiß	April–Mai	20 cm	25 cm	16 St./m ²	Halbschatten bis Schatten	nein
Epimedium davidii, Elfenblume	69	gelb	April-Juni	20 - 30 cm	20 - 30 cm	11 St./m ²	Halbschatten	
Tiarella cordifolia, Herzblättrige Schaumblüte	159	gelblichweiß	April - Mai	10 - 20 cm	25cm	11 St./m ²	Halbschatten bis Schatten	nein
Carex umbrosa, Schatten-Segge	60	/	/	10 - 20 cm	20 bis 25 cm	11 St./m ²	Halbschatten bis Schatten	ja
Frühjahrsblüher								
Galanthus nivalis, Schneeglöckchen	4800	reinweiß mit grün	Februar–März	10 cm–15 cm	5-10 cm, 400 St./m ²	400 St./m	Absonig bis Schatten	ja
Narcissus 'February Gold'	850	goldgelb, Trompete goldo	März–April	25 cm	10-20 cm	100 St./m ²	sonnigen bis halbschattigen Standort	ja
Scilla sibirica 'Alba' , Weißes Blausternchen	2400	reinweiß	März–April	10 cm	5-15 cm	400 St./m ²	sonnig- schattig	nein

2.4-00 Pflanzliste 2

Silbersommer Bepflanzung IMoS

Leitstauden

Eremurus robustus, Riesen-Steppenkerze	7	hellrosa bis gelbweiss	Juni-Juli	250 cm	60- 70 cm	1 St./10m ²
Festuca mairei, Atlas-Schwingel	13	gelbgrün	Juni-Juli	100 cm	50 - 60 cm	2 St./10m ²
Gaura lindheimeri, Prachtkerze	7	weiss	Juni-Okt.	90 cm	30 - 40 cm	1 St./10m ²
Verbascum bombyciferum, Königskerze	7	gelb	Juli-Aug	170 cm	40 - 50	1 St./10m ²

Begleitstauden

Achillea filipendulina 'Coronation Gold', Goldgarbe	14	goldgelb	Juni-Sept.	70 cm	40 - 50 cm	2 St./10m ²
Anaphalis triplinervis 'Sommerschnee' Perlkörbchen	10	weiss	Juli-Sept.	20 cm	30 - 40 cm	2 St./10m ²
Aster amellus 'Sternkugel', Sommeraster	14	hellviolett	Sept.-Okt.	50 cm	20- 30 cm	2 St./10m ²
Aster linosyris, Goldhaar-Aster	14	gelb	Aug.-Okt.	55 cm	30 -40 cm	2 St./10m ²
Euphorbia polychroma, Gold-Wolfsmilch	14	grünlich gelb	Mai-Juni	35 cm	30 - 40 cm	2 St./10m ²
Inula ensifolia 'Compacta', Zwerg-Alant	28	leuchtend gelb	Juli-Aug.	20 cm	25 cm	4 St./10m ²
Knautia macedonica, Witwenblume	14	purpurrot	Juli-Aug.	80 cm	30 cm	2 St./10m ²
Linum perenne 'Nanum Saphir', Garten-Lein	21	leuchtend blau	Juni-Aug.	25 cm	20 - 30 cm	3 St./10m ²
Lychnis coronaria 'Alba', Kronen-Lichtnelke	14	weiss	Juli-Aug.	70 cm	30 - 40 cm	2 St./10m ²
Phlomis russeliana, Brandkraut	14	gelb	Juni-Aug	80 cm	30 - 40 cm	2 St./10m ²
Sedum telephium 'Herbstfreude', Fettblatt	21	rosa Blüten	Aug.-Sept.	60 cm	30 -40 cm	3 St./10m ²

Bodendecker

Calamintha nepeta, Bergminze	24	weiss	Juli-Sept.	35 cm	35 cm	3 St./10m ²
Geranium renardii, Kaukasus-Storchschnabel	42	weiss mit blauer Aderung	Mai-Juni	30 cm	30 cm	6 St./10m ²
Geranium sanguineum 'Album', Storchschnabel	35	weiss	Mai-Juni	40 cm	40 cm	5 St./10m ²
Hieracium pilosella, kleines Habichtskraut	35	hellgelb	Juni-Aug.	20 cm	20 cm	5 St./10m ²
Thymus serpyllum, Thymian	28	purpurrosa	Juni-Aug.	5 cm	5 cm	4 St./10m ²
Veronica peduncularis 'Georgian Blue', Ehrenpreis	42	dunkelblau	April-Juli	20 cm	20 cm	6 St./10m ²

Frühjahrsblüher

Anemone blanda 'Blue Shades', Balkan-Windröschen	35	blau	März-April	15 cm	10 -15 cm	35 St./10m ²
Anemone blanda 'White Splendour', Balkan-Windröschen	35	weiss	März-April	10 cm	10 - 15 cm	35 St./10m ²
Crocus tommasianus, Krokus	85	violett	Febr.-März	10 cm	5 -10 cm	50 St./10m ²
Muscari latifolium, Traubenhyazinthe	50	zwei farbig blauviolett	April-Mai	20 cm	5 -20 cm	40 St./10m ²
Tulipa praestans 'Füssilier', Wildtulpe	85	orangescharlach	April	25 cm	10 cm	40 St./10m ²

2.5-00 Übersicht Schattenpflanzung

Leitstauden



Anemone japonica
'Honorine Jobert'



Carex morrowii
'Variegata'



Cimicifuga simplex
'White Pearl'



Dryopteris filix-mas



Helleborus x Orientalis
'Red Hybrids'

Begleitstauden



Aruncus aethusifolius
'Johannisfest'



Astrantia major
'Cerise Button'



Heuchera villosa var.
Macrorrhiza



Liriope graminifolia



Polypodium vulgare

Frühjahrsblüher



Galanthus nivalis



Narcissus 'February
Gold'



Scilla sibirica 'Alba'

Bodendecker



Carex umbrosa



Epimedium davidii



Epimedium pubigerum



Tiarella cordifolia



Tellima grandiflora