

Platzoberflächen_Drainbelag_Stabilizer



Wassergebundene Wegedecke mit dem natürlichen Zusatzbindemittel Stabilizer



Der Einsatz der Stabilizer-Oberfläche um Baumscheiben



Seepromenade Zürich mit Stabilizer

- Feste, jedoch grobe Oberfläche
- Einbaukosten 40 - 60 € pro m²
- Geringe Ansprüche an Verarbeitung auf der Baustelle

Platzoberflächen_Plattenbelag



Polnische Granitplatten mit Blindenstreifen einfarbig



Plattenflächen mit unterschiedlichen Farbnuancen



Polnische Granitplatte in der Farbe herbstlaub

- Polnischer Granit in zwei verschiedenen Farbnuancen erhältlich
- geringer Lieferweg = geringer ökologischer Fußabdruck
- Format: 50x50x14 cm
- 97 € pro m² zur Baustelle, ohne Abdichtung

Platzoberflächen_Pflasterbelag



Pflasterfläche mit lockerer Fuge



Pflasterbelag mit fester Fuge

- Basaltstein
- Oberfläche gesägt und geflammt
- Kosten ohne Einbau 68 € pro m²
- nicht-europäische Herkunft

Pflanzenauswahl_Retentionsbeete_Monopflanzung_“Bewegte Streifungen“



Bewegung durch Höhenstaffelung aus Dryopteris filix-mas und Carex umbrosa



Bewegung durch Wuchsformen

Verortung der Pflanzflächen



Pflanzenauswahl_Retentionsbeete_Monopflanzung_“Bewegte Streifungen“



Stipa tenuissima



Festuca cinerea



Bistorta amplexicaulis 'Blackfield'



Carex morrowii 'Variegata'



Polypodium vulgare



Dryopteris filix-mas

Verortung der Pflanzflächen



Pflanzenauswahl_Retentionsbeete_“Mosaikpflanzung“

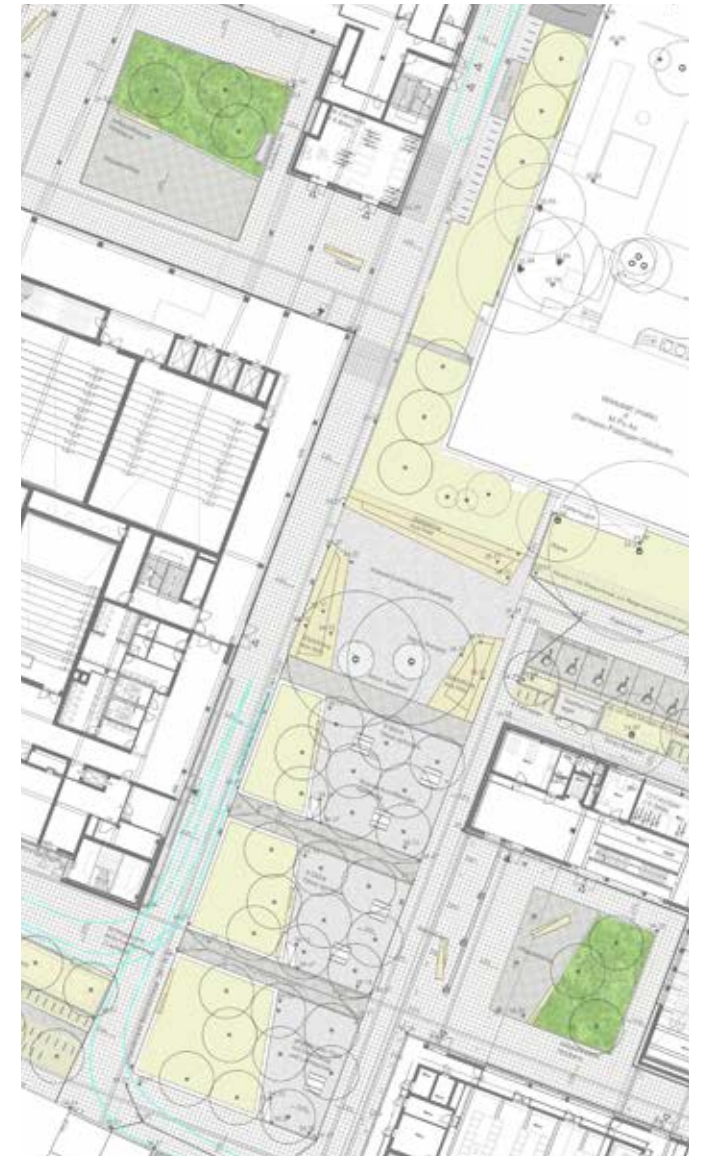


Kleinteilige „Mosaikbepflanzung“ aus Arten wie: „Red Hybrids“, *Heuchera villosa* var. *macrorrhiza*, *Liriope muscar*



Kleinteilige Mischbepflanzung aus Arten wie: *Deschampsia cespitosa*, *Digitalis purpurea*, *Rodgersia podophylla*

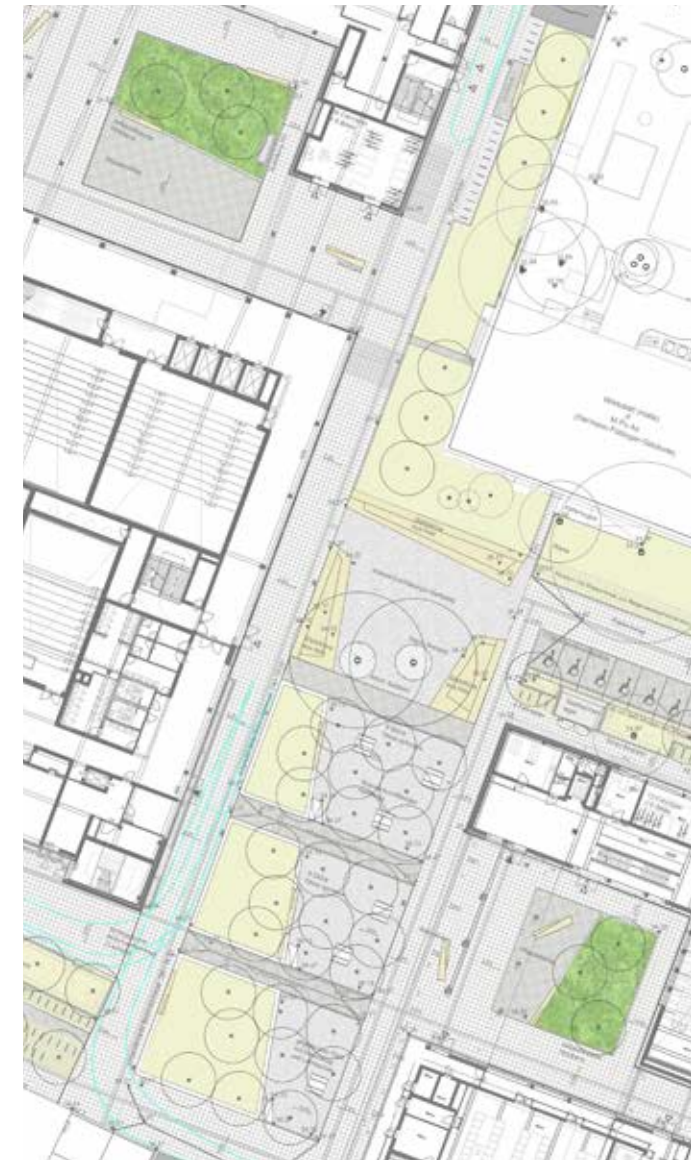
Verortung der Pflanzflächen



Pflanzenauswahl_Retentionsbeete_“Mosaikpflanzung“



Verortung der Pflanzflächen



Pflanzenauswahl_Retentionsbeete_Wiesensaatgutmischungen

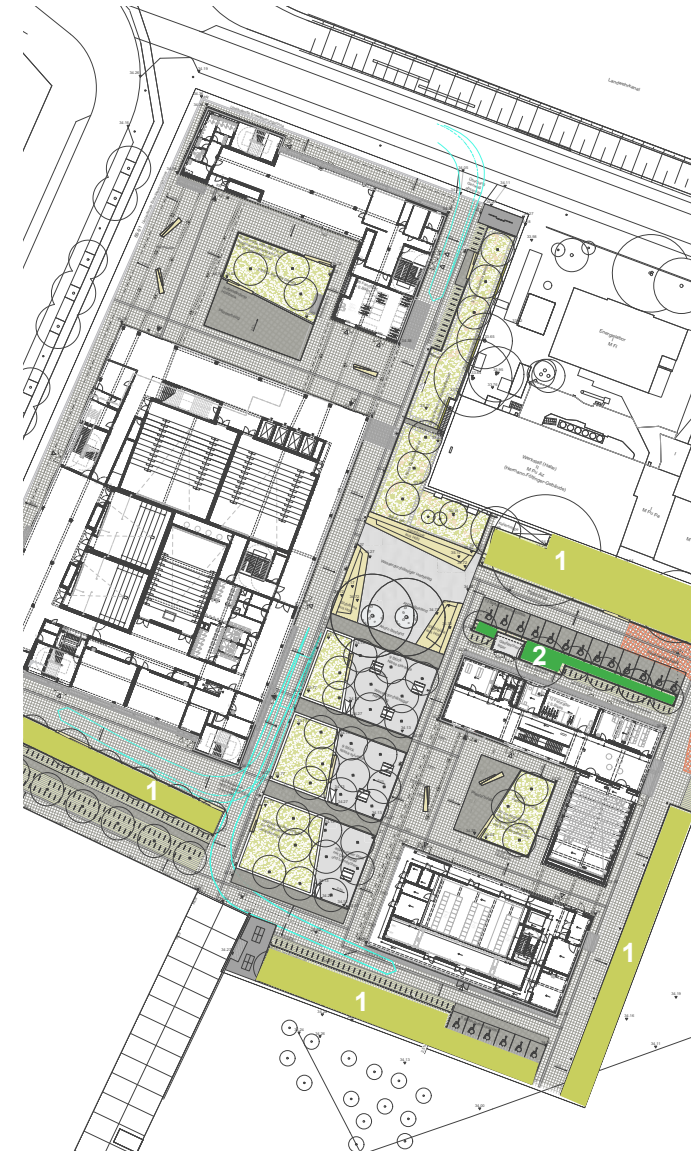


Extensiv zu pflegende Wiesensaatgutmischung „Wärmeliebender Saum“ (1x Mahd /Jahr)



Wiesensaatgutmischung „Schatten- Saum“ (1x Mahd /Herbst oder zeitigen Frühjahr als Reinigungsschnitt)

Verortung der Pflanzflächen



Pflanzenauswahl_Baumpflanzungen_Variante_1



Außenbeleuchtung_Bestand_Campus TU Berlin_Hertzallee

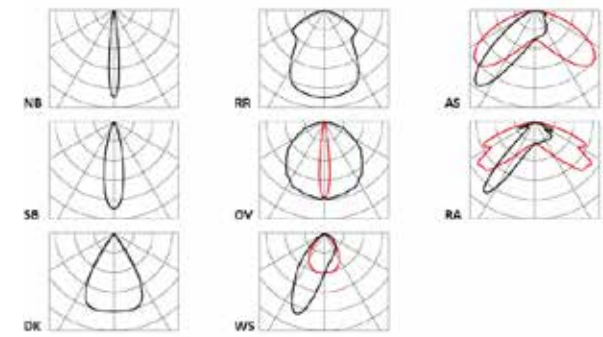
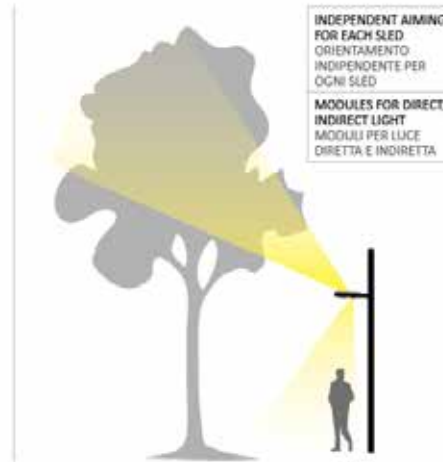


Kleine Mastleuchten auf dem Campus der TU Berlin- Hertzallee von dem Hersteller Castaldi

ADJUSTABILITY
ORIENTABILITÀ



Flexibel verstellbare Mastleuchten



Die verschiedenen Lichtkegel im Überblick

Außenbeleuchtung_Bestand_Campus TU Berlin_Hertzallee

